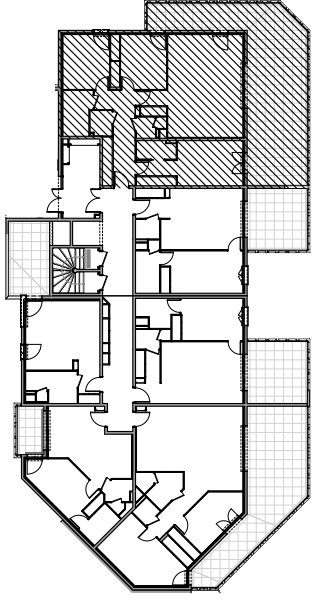
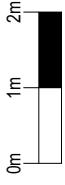
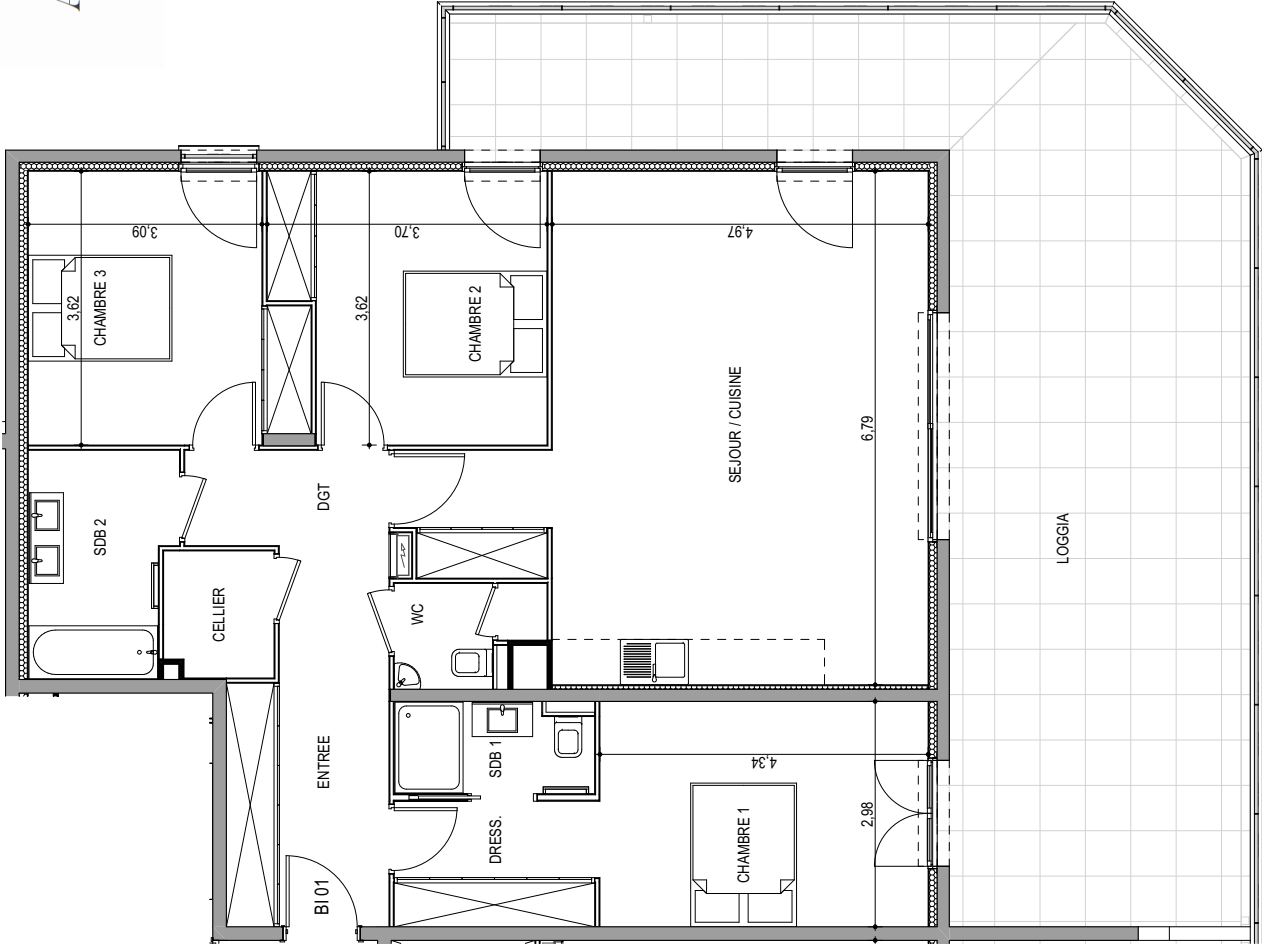


Résidence "A Torra" - Immeuble "Ancona"



APPARTEMENT : B1-01

REZ-DE-CHAUSSEE

Type 4 pièces T4

Surfaces habitables

Entrée - Placard	6,90 m ²
Dégagement	6,05 m ²
Cellier	2,40 m ²
Séjour - Cuisine - Placard	37,05 m ²
Chambre 1 - Dressing	17,40 m ²
Salle de Bain 1	3,10 m ²
Chambre 2 - Placard	12,15 m ²
Chambre 3 - Placard	12,30 m ²
WC	2,35 m ²
Salle de Bain 2	5,55 m ²

TOTAL

105,25 m²

Loggia

58,20 m²

Des modifications sont susceptibles d'être apportées à ce plan en fonction des nécessités techniques de la réalisation, tant en ce qui concerne les dimensions libres que les équipements. Les surfaces indiquées sont approximatives ; les retombées, faux plafonds, canalisations, radiateurs ne sont pas représentés. Le mobilier figurant sur les plans n'est qu'une suggestion d'aménagement.