

PLAN DE VENTE - BATIMENT A

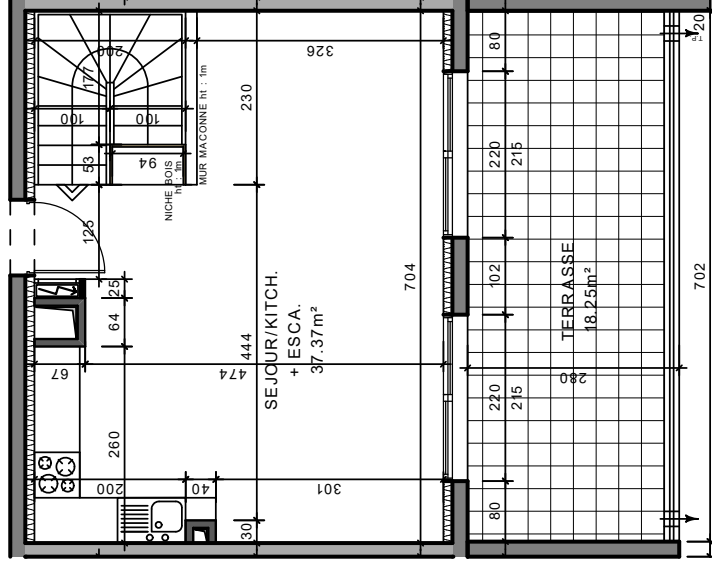
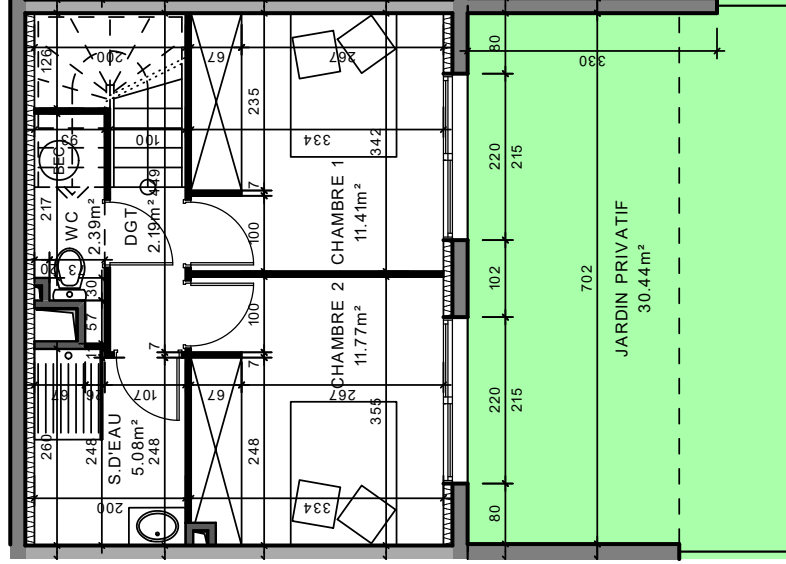
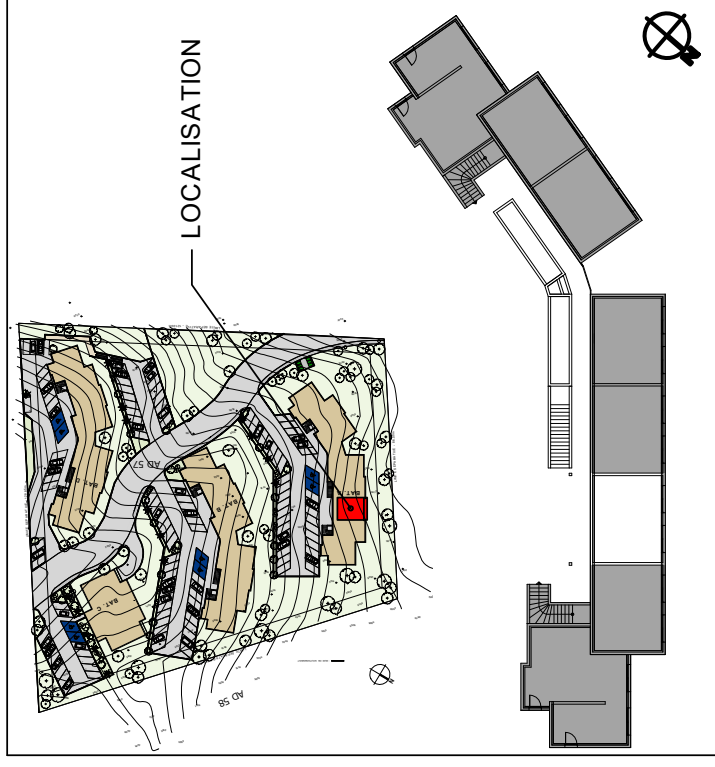
REZ DE CHAUSSEE ET REZ DE JARDIN

**S.C.I. SOCIETE D'AMENAGEMENT
DE LA CRUCIATA**

E. GIUSTI ET A. VERSINI Architectes D.P.L.G.

"LES TERRASSES DE STAGNOLA"

LIEU DIT "CIVITA" - 20 166 PIETROSELLA



APPARTEMENT T3 DUPLEX		N°A-13
SEJOUR/KITCHENETTE	37.37m ²	
DEGAGEMENT	2.19m ²	
S. D'EAU	5.08m ²	
WC	2.39m ²	
CHAMBRE 1	11.41m ²	
CHAMBRE 2	11.77m ²	
TOTAL SURFACE HABITABLE	70.21m²	
TERRASSE	18.25m ²	
JARDIN PRIVATIF	30.44m ²	

Ech.1/100 - FORMAT A4

La société se réserve la possibilité d'apporter des modifications qui seraient dues à des impératifs d'ordre technique ou administratif. La cuisine et les appareils électroménagers sont dessinés à titre indicatif.