

La société se réserve la possibilité d'apporter des modifications qui seraient dues à des impératifs d'ordre technique ou administratif. La cuisine et les appareils électroménagers sont dessinés à titre indicatif.

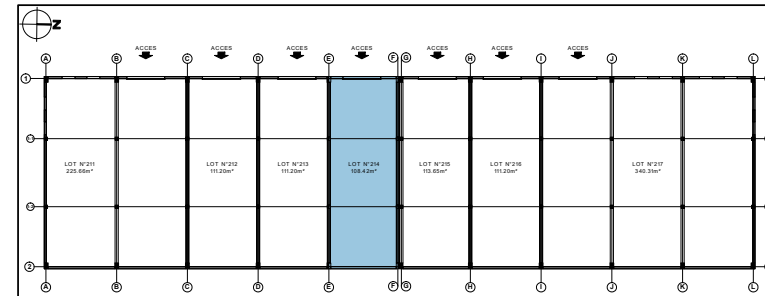
Ech.1/125 - FORMAT A4

S.C.I. NOLIA

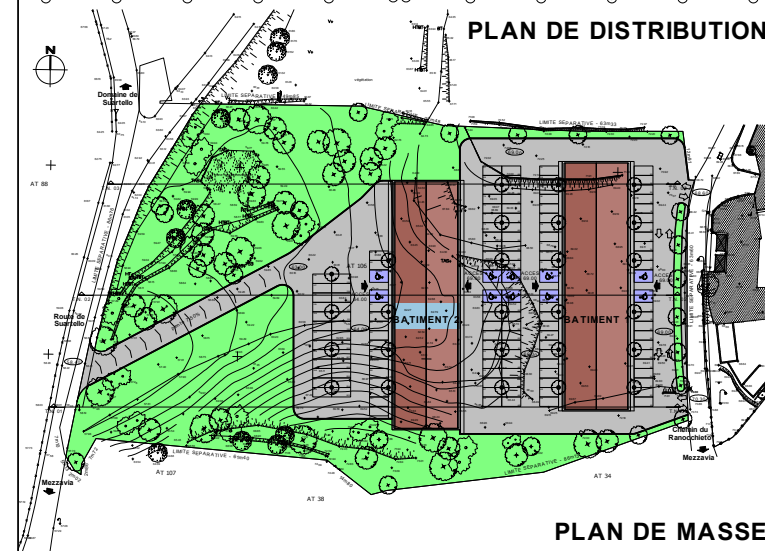
E. GIUSTI ET A. VERSINI Architectes D.P.L.G.

"LES ATELIERS DE SUARTELLO"

LIEU DIT "SUARTELLO" - 20 000 AJACCIO



PLAN DE DISTRIBUTION



PLAN DE MASSE

PLAN DE VENTE

BATIMENT 2	LOT N° 214
SOUS-SOL	108.42m ²
SURFACE UTILE TOTALE	108.42m²